



УТВЕРЖДАЮ

Директор МБУДО г. Казани «ДМШ № 13»

М.А. Чекменев

«30» сентября 2021 г.

**ПАСПОРТ ДОСТУПНОСТИ**  
**объекта социальной инфраструктуры (ОСИ)**  
**№ 1/2021**

**1. Общие сведения об объекте**

1.1. Наименование (вид) объекта Муниципальное бюджетное учреждение дополнительного образования г. Казани «Детская музыкальная школа №13»

1.2. Адрес объекта: 420133, РТ, г. Казань, ул. Академика Лаврентьева, д. 18а

1.3. Сведения о размещении объекта:

- отдельно стоящее здание   этажей,    кв. м.
- часть здания на 1 этаже, 516,6 кв.м
- наличие прилегающего земельного участка нет;

1.4. Год постройки здания 1985 год, последнего капитального ремонта    год;

1.5. Дата предстоящих плановых ремонтных работ: текущего, капитального   

сведения об организации, расположенной на объекте

1.6. Название организации (учреждения), (полное юридическое наименование – согласно Уставу, краткое наименование) Муниципальное бюджетное учреждение дополнительного образования г. Казани «Детская музыкальная школа №13», МБУ ДО г. Казани «ДМШ №13»

1.7. Юридический адрес организации (учреждения) 420133, Республика Татарстан, г. Казань, ул. Академика Лаврентьева, д.18а

1.8. Основание для пользования объектом (оперативное управление, аренда, собственность) договор о безвозмездном пользовании

1.9. Форма собственности (государственная, негосударственная) государственная

1.10. Территориальная принадлежность (федеральная, региональная, муниципальная) муниципальная

1.11. Вышестоящая организация (наименование) Управление культуры ИК МО г. Казани

1.12. Адрес вышестоящей организации, другие координаты 420111, г. Казань, ул. Профсоюзная, д.25/15

## 2. Характеристика деятельности организации на объекте. (по обслуживанию населения)

2.1 Сфера деятельности: Образование

2.2 Виды оказываемых услуг: Образовательные

2.3 Форма оказания услуг: очная

2.4 Категории обслуживаемого населения по возрасту: 5-18 лет

2.5 Категории обслуживаемых инвалидов: инвалиды с нарушениями опорно-двигательного аппарата, нарушениями зрения, нарушениями слуха, инвалиды с соматическими болезнями

2.6 Плановая мощность: посещаемость (количество обслуживаемых в день), вместимость, пропускная способность: 150-200 чел.

2.7 Участие в исполнении ИПР инвалида, ребенка-инвалида (да, нет) да

## 3. Состояние доступности объекта

### 3.1. Путь следования к объекту пассажирским транспортом

На автобусах № 10, 18, 33 в направлении ул. Лаврентьева до остановки «Гаврилова»  
наличие адаптированного пассажирского транспорта к объекту да

### 3.2. Путь к объекту от ближайшей остановки пассажирского транспорта:

3.2.1 расстояние до объекта от остановки транспорта 700 м.

3.2.2 время движения (пешком) 7 мин

3.2.3 наличие выделенного от проезжей части пешеходного пути да

3.2.4 Перекрестки: нерегулируемые;

3.2.5 Информация на пути следования к объекту: нет

3.2.6 Перепады высоты на пути: есть, 3-4 см

Их обустройство для инвалидов на коляске: нет



### 3.3 Организация доступности объекта для инвалидов – форма обслуживания\*

№ п/п	Категория инвалидов (вид нарушения)	Вариант организации доступности объекта (формы обслуживания)*
1.	Все категории инвалидов и МГН	ДУ
	<i>в том числе инвалиды:</i>	
2	передвигающиеся на креслах-колясках	ВНД
3	с нарушениями опорно-двигательного аппарата	ДУ
4	с нарушениями зрения	ДУ
5	с нарушениями слуха	ДУ
6	с нарушениями умственного развития	-

\* - указывается один из вариантов: «А», «Б», «ДУ», «ВНД»

### 3.4 Состояние доступности основных структурно-функциональных зон

№ п/п	Основные структурно-функциональные зоны	Состояние доступности, в том числе для основных категорий инвалидов**
1	Территория, прилегающая к зданию (участок)	ДЧ-И (Г, О, С)
2	Вход (входы) в здание	ДУ, ВНД (инвалиды на креслах-колясках)
3	Путь (пути) движения внутри здания (в т.ч. пути эвакуации)	ДУ, ВНД (инвалиды на креслах-колясках)
4	Зона целевого назначения здания (целевого посещения объекта)	ДУ
5	Санитарно-гигиенические помещения	ВНД
6	Система информации и связи (на всех зонах)	ДУ
7	Пути движения к объекту (от остановки транспорта)	ДЧ-В

\*\* Указывается: ДП-В - доступно полностью всем; ДП-И (К, О, С, Г, У) – доступно полностью избирательно (указать категории инвалидов); ДЧ-В - доступно частично всем; ДЧ-И (К, О, С, Г, У) – доступно частично избирательно (указать категории инвалидов); ДУ - доступно условно, ВНД – временно недоступно

**3.5. Итоговое заключение о состоянии доступности ОСИ:** Муниципальное бюджетное учреждение дополнительного образования «Детская музыкальная школа №13» доступно условно для всех категорий, кроме инвалидов передвигающихся на креслах-колясках, т.к. имеются значительные несоответствия. Для инвалидов, передвигающихся на креслах-колясках, временно недоступно.

## 4. Управленческое решение

### 4.1. Рекомендации по адаптации основных структурных элементов объекта

№ п/п	Основные структурно-функциональные зоны объекта	Рекомендации по адаптации объекта (вид работы)*
1	Территория, прилегающая к зданию (участок)	Текущий ремонт
2	Вход (входы) в здание	Капитальный ремонт
3	Путь (пути) движения внутри здания (в т.ч. пути эвакуации)	Капитальный ремонт
4	Зона целевого назначения здания (целевого посещения объекта)	Капитальный ремонт

5	Санитарно-гигиенические помещения	Капитальный ремонт
6	Система информации на объекте (на всех зонах)	Текущий ремонт
7	Пути движения к объекту (от остановки транспорта)	Капитальный ремонт
8	Все зоны и участки	Капитальный ремонт

\*- указывается один из вариантов (видов работ): не нуждается; ремонт (текущий, капитальный); индивидуальное решение с ТСР; технические решения невозможны – организация альтернативной формы обслуживания

4.2. Период проведения работ \_\_\_\_\_  
в рамках исполнения \_\_\_\_\_

(указывается наименование документа: программы, плана)

4.3 Ожидаемый результат (по состоянию доступности) после выполнения работ по адаптации Объект доступен полностью всем (ДП-В)

Оценка результата исполнения программы, плана (по состоянию доступности)

4.4. Для принятия решения требуется разработка проектно-сметной документации; согласование с общественными организациями инвалидов.

4.5. Информация размещена (обновлена) на Карте доступности субъекта Российской Федерации дата \_\_\_\_\_

(наименование сайта, портала)

## 5. Особые отметки

Паспорт сформирован на основании:

1. Анкеты (информации об объекте) от « \_\_\_\_\_ » \_\_\_\_\_ 2021 г.,

2. Акта обследования объекта: № акта 1/2021 от « \_\_\_\_\_ » \_\_\_\_\_ 2021 г.,





УТВЕРЖДАЮ

Директор МБУДО г. Казани «ДМШ № 13»

М.А.Чекменев

«30» сентября 2021 г.

## АНКЕТА

### (информация об объекте социальной инфраструктуры) К ПАСПОРТУ ДОСТУПНОСТИ ОСИ № 1/2021

#### 1. Общие сведения об объекте

1.1. Наименование (вид) объекта Муниципальное бюджетное учреждение дополнительного образования г. Казани «Детская музыкальная школа №13»

1.2. Адрес объекта 420133, РТ, г. Казань, ул. Академика Лаврентьева, д. 18а

1.3. Сведения о размещении объекта:

- отдельно стоящее здание \_\_этажей, \_\_\_ кв. м.
- часть здания на 1 этаже (или на \_ этаже), 516,6 кв.м
- наличие прилегающего земельного участка нет;

1.4. Год постройки здания 1985 год, последнего капитального ремонта \_\_\_\_\_ год;

1.5. Дата предстоящих плановых ремонтных работ: *текущего* \_\_\_\_\_, *капитального* \_\_\_\_\_  
сведения об организации, расположенной на объекте

1.6. Название организации (учреждения), (полное юридическое наименование – согласно Уставу, краткое наименование) Муниципальное бюджетное учреждение дополнительного образования г. Казани «Детская музыкальная школа №13», МБУ ДО г. Казани «ДМШ №13»

1.7. Юридический адрес организации (учреждения) 420133, Республика Татарстан, г.Казань ул. Академика Лаврентьева 18а

1.8. Основание для пользования объектом (оперативное управление, аренда, собственность) договор о безвозмездном пользовании

1.9. Форма собственности (государственная, негосударственная) государственная

1.10. Территориальная принадлежность (*федеральная, региональная, муниципальная*) муниципальная

1.11. Вышестоящая организация (*наименование*) Управление культуры ИК МО г. Казани

1.12. Адрес вышестоящей организации, другие координаты 420111, г. Казань, ул. Профсоюзная, д.25/15

## 2. Характеристика деятельности организации на объекте

(по обслуживанию населения)

2.1 Сфера деятельности (здравоохранение, образование, социальная защита, физическая культура и спорт, культура, связь и информация, транспорт, жилой фонд, потребительский рынок и сфера услуг, другое) Образование

2.2 Виды оказываемых услуг Образовательные

2.3 Форма оказания услуг: (на объекте, с длительным пребыванием, в т.ч. проживанием, на дому, дистанционно) очная

2.4 Категории обслуживаемого населения по возрасту: (дети, взрослые трудоспособного возраста, пожилые; все возрастные категории) 5-18 лет.

2.5 Категории обслуживаемых инвалидов: инвалиды с нарушениями опорно-двигательного аппарата, нарушениями зрения, нарушениями слуха, инвалиды с соматическими болезнями

2.6 Плановая мощность: посещаемость (количество обслуживаемых в день), вместимость, пропускная способность: 150-200 чел.

2.7 Участие в исполнении ИПР инвалида, ребенка-инвалида (да, нет) да

## 3. Состояние доступности объекта для инвалидов и других маломобильных групп населения (МГН)

### 3.1. Путь следования к объекту пассажирским транспортом

На автобусах № 10, 18, 33 в направлении ул. Лаврентьева до остановки «Гаврилова»

наличие адаптированного пассажирского транспорта к объекту да

### 3.2. Путь к объекту от ближайшей остановки пассажирского транспорта:

3.2.1 расстояние до объекта от остановки транспорта 700 м.

3.2.2 время движения (пешком) 7 мин.

3.2.3 наличие выделенного от проезжей части пешеходного пути частично

3.2.4 Перекрестки: нерегулируемые;

3.2.5 Информация на пути следования к объекту: нет

3.2.6 Перепады высоты на пути: есть, 3-4 см.

Их обустройство для инвалидов на коляске: нет

### 3.3 Организация доступности объекта для инвалидов – форма обслуживания\*

№ п/п	Категория инвалидов (вид нарушения)	Вариант организации доступности объекта
1.	Все категории инвалидов и МГН	ДУ
	<i>в том числе инвалиды:</i>	ДУ
2	передвигающиеся на креслах-колясках	ДУ
3	с нарушениями опорно-двигательного аппарата	ДУ
4	с нарушениями зрения	ДУ
5	с нарушениями слуха	ДУ
6	с нарушениями умственного развития	-

\* - указывается один из вариантов: «А», «Б», «ДУ», «ВНД»

**4. Управленческое решение** (предложения по адаптации основных структурных элементов объекта)

№ п/п	Основные структурно-функциональные зоны объекта	Рекомендации по адаптации объекта (вид работы)*
1	Территория, прилегающая к зданию (участок)	Текущий ремонт
2	Вход (входы) в здание	Капитальный ремонт
3	Путь (пути) движения внутри здания (в т.ч. пути эвакуации)	Капитальный ремонт
4	Зона целевого назначения (целевого посещения объекта)	Капитальный ремонт
5	Санитарно-гигиенические помещения	Капитальный ремонт
6	Система информации на объекте (на всех зонах)	Текущий ремонт
7	Пути движения к объекту (от остановки транспорта)	Капитальный ремонт
8.	Все зоны и участки	Капитальный ремонт

\*- указывается один из вариантов (видов работ): не нуждается; ремонт (текущий, капитальный); индивидуальное решение с ТСР; технические решения невозможны – организация альтернативной формы обслуживания

**Размещение информации на Карте доступности субъекта Российской Федерации согласовано** \_\_\_\_\_

*(подпись, Ф.И.О., должность; координаты для связи уполномоченного представителя объекта)*





УТВЕРЖДАЮ  
Директор МБУДО г. Казани «ДМШ № 13»  
М.А.Чекменев  
« 30 » сентября 2021 г.

**АКТ ОБСЛЕДОВАНИЯ**  
**объекта социальной инфраструктуры**  
**К ПАСПОРТУ ДОСТУПНОСТИ ОСИ**  
**№ 1/2021**

Республика Татарстан

«    »    2021 г.

**1. Общие сведения об объекте**

- 1.1. Наименование (вид) объекта Муниципальное бюджетное учреждение дополнительного образования г. Казани «Детская музыкальная школа №13»
- 1.2. Адрес объекта 420133, РТ, г. Казань, ул. Академика Лаврентьева, д. 18а
- 1.3. Сведения о размещении объект
  - отдельно стоящее здание    этажей,    кв. м.
  - часть здания на 1 этаже, 516,6 кв.м
  - наличие прилегающего земельного участка (нет);
- 1.4. Год постройки здания 1985 год, последнего капитального ремонта    год
- 1.5. Дата предстоящих плановых ремонтных работ: текущего, капитального
- 1.6. Название организации (учреждения), (полное юридическое наименование – согласно Уставу, краткое наименование) Муниципальное бюджетное учреждение дополнительного образования г. Казани «Детская музыкальная школа №13», МБУ ДО г. Казани «ДМШ №13»
- 1.7. Юридический адрес организации (учреждения) 420133, Республика Татарстан, г. Казань, ул. Академика Лаврентьева, д.18а

**2. Характеристика деятельности организации на объекте**

Дополнительная информация -

**3. Состояние доступности объекта**

**3.1. Путь следования к объекту пассажирским транспортом**

На автобусах № 10, 18, 33 в направлении ул. Лаврентьева до остановки «Гаврилова» наличие адаптированного пассажирского транспорта к объекту да

**3.2. Путь к объекту от ближайшей остановки пассажирского транспорта:**

- 3.2.1 расстояние до объекта от остановки транспорта 700 м.
- 3.2.2 время движения (пешком) 7 мин.
- 3.2.3 наличие выделенного от проезжей части пешеходного пути частично
- 3.2.4 Перекрестки: нерегулируемые;
- 3.2.5 Информация на пути следования к объекту: нет
- 3.2.6 Перепады высоты на пути: есть, 3-4 см.

Их обустройство для инвалидов на коляске: нет



### 3.3. Организация доступности объекта для инвалидов – форма обслуживания

№ п/п	Категория инвалидов (вид нарушения)	Вариант организации доступности объекта (формы обслуживания)*
1.	Все категории инвалидов и МГН	ДУ
	<i>в том числе инвалиды:</i>	
2	передвигающиеся на креслах-колясках	ДУ
3	с нарушениями опорно-двигательного аппарата	ДУ
4	с нарушениями зрения	ДУ
5	с нарушениями слуха	ДУ
6	с нарушениями умственного развития	ДУ

\* - указывается один из вариантов: «А», «Б», «ДУ», «ВНД»

### 3.4. Состояние доступности основных структурно-функциональных зон

№ п/п	Основные структурно-функциональные зоны	Состояние доступности, в том числе для основных категорий инвалидов**	Приложение
			№ фото
1	Территория, прилегающая к зданию (участок)	ДЧ-И (Г, О, С)	1-6
2	Вход (входы) в здание	ДУ, ВНД (инвалиды на креслах-колясках)	7-19
3	Путь (пути) движения внутри здания (в т.ч. пути эвакуации)	ДУ, ВНД (инвалиды на креслах-колясках)	20-35
4	Зона целевого назначения здания (целевого посещения объекта)	ДУ	36-41
5	Санитарно-гигиенические помещения	ВНД	-
6	Система информации и связи (на всех зонах)	ДУ	-
7	Пути движения к объекту (от остановки транспорта)	ДЧ-В	-

\*\* Указывается: ДП-В - доступно полностью всем; ДП-И (К, О, С, Г, У) – доступно полностью избирательно (указать категории инвалидов); ДЧ-В - доступно частично всем; ДЧ-И (К, О, С, Г, У) – доступно частично избирательно (указать категории инвалидов); ДУ - доступно условно, ВНД - недоступно

**3.5. ИТОГОВОЕ ЗАКЛЮЧЕНИЕ о состоянии доступности ОСИ:** Муниципальное бюджетное учреждение дополнительного образования «Детская музыкальная школа №13» доступно условно для всех категорий, кроме инвалидов передвигающихся на креслах-колясках, т.к. имеются значительные несоответствия. Для инвалидов, передвигающихся на креслах-колясках, временно недоступно.

## 4. Управленческое решение (проект)

### 4.1. Рекомендации по адаптации основных структурных элементов объекта:

№ п/п	Основные структурно-функциональные зоны объекта	Рекомендации по адаптации объекта (вид работы)*
1	Территория, прилегающая к зданию (участок)	Текущий ремонт
2	Вход (входы) в здание	Капитальный ремонт

3	Путь (пути) движения внутри здания (в т.ч. пути эвакуации)	Капитальный ремонт
4	Зона целевого назначения здания (целевого посещения объекта)	Капитальный ремонт
5	Санитарно-гигиенические помещения	Капитальный ремонт
6	Система информации на объекте (на всех зонах)	Текущий ремонт
7	Пути движения к объекту (от остановки транспорта)	Капитальный ремонт
8.	Все зоны и участки	Капитальный ремонт

\*- указывается один из вариантов (видов работ): не нуждается; ремонт (текущий, капитальный); индивидуальное решение с ТСР; технические решения невозможны – организация альтернативной формы обслуживания

4.2. Период проведения работ \_\_\_\_\_  
в рамках исполнения \_\_\_\_\_

(указывается наименование документа: программы, плана)

4.3 Ожидаемый результат (по состоянию доступности) после выполнения работ по адаптации Объект доступен полностью всем (ДП-В)

Оценка результата исполнения программы, плана (по состоянию доступности)

4.4. Для принятия решения требуется разработка проектно-сметной документации; согласование с общественными организациями инвалидов.

#### 5. Особые отметки

ПРИЛОЖЕНИЯ:

Результаты обследования:

- |  |         |
|--|---------|
| 1. Территории, прилегающей к объекту       | на 2 л. |
| 2. Входа (входов) в здание                 | на 3 л. |
| 3. Путей движения в здании                 | на 3 л. |
| 4. Зоны целевого назначения объекта        | на 2 л. |
| 5. Санитарно-гигиенических помещений       | на 2 л. |
| 6. Системы информации (и связи) на объекте | на 2 л. |

Результаты фотофиксации на объекте МБУ ДО г. Казани «ДМШ №13» на 4 л.

Другое (в том числе дополнительная информация о путях движения к объекту) \_\_\_\_\_

Руководитель рабочей группы  
Члены рабочей группы

Зам. дир. по АХЧ  
Герасимов А.И.  
Преподаватель  
Трофимова Ю.Ф.  
Преподаватель  
Григорьева М.В.

\_\_\_\_\_  
\_\_\_\_\_  
\_\_\_\_\_

В том числе:  
Представители  
общественных  
организаций инвалидов

Заместитель председателя ГРО ВОИ  
РТ, Бакина Н.С.  
(Должность, Ф.И.О.)



\_\_\_\_\_  
(Подпись)

Управленческое решение согласовано « \_\_\_\_ » \_\_\_\_\_ 20\_\_ г. (протокол № \_\_\_\_ )  
Комиссией(название) \_\_\_\_\_



**I Результаты обследования:**

**1. Территории, прилегающей к зданию (участка)**

Муниципальное бюджетное учреждение дополнительного образования «Детская музыкальная школа №13»  
420133, РТ, г. Казань, ул. Академика Лаврентьева, д. 18а

№ п/п	Наименование функционально-планировочного элемента	Наличие элемента		Выявленные нарушения и замечания		Работы по адаптации объектов	
		есть/ нет	№ фото	Содержание	Значимо для инвалида (категория)	Содержание	Виды работ
1.1	Вход (входы) на территорию	есть	1-2	На входе на территорию имеются неровности. Отсутствует информация по пути движения к входу, указывающая направление движения.	К,О,С	Привести в соответствие с пунктами СП 59.13330.2020: 5.1.1 5.1.3 5.1.5	Текущий ремонт
1.2	Путь (пути) движения на территории	есть	3-4	При движении по территории имеются неровности и небольшие перепады высот	К,О,С	Привести в соответствие с пунктами СП 59.13330.2020: 5.1.3 5.1.5	Текущий ремонт

1.3	Лестница (наружная)	нет					
1.4	Пандус (наружный)	нет					
1.5	Автостоянка и парковка	есть	5-6	Предполагаемые места парковки для инвалидов заставлены машинами, не имеющими «знак инвалида». Отсутствует дорожная разметка.	К,О	Привести в соответствие с пунктами СП 59.13330.2020: 5.2.1 5.2.2 5.2.3 5.2.4 ГОСТ Р 52289-2004: п. 6.2.28	Текущий ремонт

**II Заключение по зоне:**

Наименование структурно-функциональной зоны	Состояние доступности* (к пункту 3.4 Акта обследования ОСИ)	Приложение	Рекомендации по адаптации (вид работы)** к пункту 4.1 Акта обследования ОСИ
		№ фото	Текущий ремонт
Территория, прилегающая к зданию (участка)	ДЧ-И (Г, О, С)	1-6	Текущий ремонт

\* указывается: ДП-В - доступно полностью всем; ДП-И (К, О, С, Г, У) – доступно полностью избирательно (указать категории инвалидов); ДЧ-В - доступно частично всем; ДЧ-И (К, О, С, Г, У) – доступно частично избирательно (указать категории инвалидов); ДУ - доступно условно, ВНД - недоступно

\*\*указывается один из вариантов: не нуждается; ремонт (текущий, капитальный); индивидуальное решение с ТСР; технические решения невозможны – организация альтернативной формы обслуживания

Комментарий к заключению: Для приведения зоны «Территория, прилегающая к зданию (участка)» к показателю ДП-В необходимо устранить все замечания в соответствии с СП 59.13330.2020.

Рекомендуется:

1. Обустроить специализированные места парковки для инвалидов с обустройством дорожной разметки.
2. Провести ремонт асфальтового покрытия на пути движения к объекту.
3. Организовать информационную поддержку и навигацию на путях движения к объекту.



**I Результаты обследования:  
2. Входа (входов) в здание**

Муниципальное бюджетное учреждение дополнительного образования «Детская музыкальная школа №13»  
420133, РТ, г. Казань, ул. Академика Лаврентьева, д. 18а

№ п/п	Наименование функционально-планировочного элемента	Наличие элемента		Выявленные нарушения и замечания		Работы по адаптации объектов	
		есть/ нет	№ фото	Содержание	Значимо для инвалида (категория)	Содержание	Виды работ
2.1	Лестница (наружная)	есть	7-13	<p>Геометрия лестницы не соответствует требованиям доступности: перед началом марша лестницы имеется площадка высотой 0,2 м. и шириной 0,94 м.</p> <p>Лестница не дублируется пандусом или подъемным устройством.</p> <p>Имеющиеся поручни не соответствуют требованиям доступности: не имеют завершающих горизонтальных частей вверху и внизу марша, в верхней части поручень упирается в стену, в нижней части не доходит до горизонта, сечение прямоугольное 0,02 м х 0,04 м (норматив – округлое сечение с диаметром 0,04 м - 0,05 м).</p> <p>Отсутствуют контрастные полосы на проступях краевых ступеней лестничного марша. Отсутствуют предупреждающие тактильно-контрастные указатели на расстоянии 0,3 м от внешнего края проступи нижней и верхней ступеней.</p> <p>На площадке перед началом марша имеется кнопка вызова помощи, не соответствующая нормативным требованиям. Знак обозначения кнопки вызова персонала (тактильно-визуальный знак) для оказания ситуационной помощи расположен на высоте 1,12 м (норматив: от 1,2 м до 1,6 м).</p>	К, О, С	<p>Привести в соответствие с пунктами СП 59.13330.2020:</p> <p>5.1.10 5.1.12 5.1.13 5.1.14 6.2.8 6.2.12 ГОСТ Р 52875-2018</p>	Капитальный ремонт

2.2	Пандус (наружный)	нет					
2.3	Входная площадка (перед дверью)	есть	9				
2.4	Дверь (входная)	есть	14-19	<p>Прозрачные полотна дверей не обозначены яркой контрастной маркировкой.</p> <p>Дверной проем не выделен контрастным цветом по отношению к стенам. Имеется дверной порог 0,03 м (норматив 0,014 м).</p> <p>На входной площадке у двери отсутствует специализированный знак обозначения доступности объекта.</p> <p>Дверь из коридора средней образовательной школы №89 на лестничную площадку перед детской музыкальной школой №13 не соответствует требованиям доступности, ширина дверного полотна 0,68 м (норматив 0,9). Дверь в школу также не соответствует требованиям доступности, ширина дверного полотна 0,8 м (норматив 0,9), порог 0,07 м (норматив 0,014м).</p>	К,О,С	<p>Привести в соответствие с пунктами СП 59.13330.2020:</p> <p>6.1.6</p> <p>6.2.4</p> <p>6.5.1</p> <p>ГОСТ Р 52131-2019:</p> <p>4.3.7.3</p>	Текущий ремонт
2.5	Тамбур	есть					

**II Заключение по зоне:**

Наименование структурно-функциональной зоны	Состояние доступности* (к пункту 3.4 Акта обследования ОСИ)	Приложение	Рекомендации по адаптации (вид работы)** к пункту 4.1 Акта обследования ОСИ
		№ фото	
<p>Вход (входов) в здание</p> <p>Вход в Муниципальное бюджетное учреждение дополнительного образования «Детская музыкальная школа №13» осуществляется через главный вход средней образовательной школы №89 с углубленным изучением отдельных предметов</p>	<p>ДУ, для инвалидов передвигающихся на креслах-колясках ВНД</p>	7-19	Капитальный ремонт



\* указывается: ДП-В - доступно полностью всем; ДП-И (К, О, С, Г, У) – доступно полностью избирательно (указать категории инвалидов); ДЧ-В - доступно частично всем; ДЧ-И (К, О, С, Г, У) – доступно частично избирательно (указать категории инвалидов); ДУ - доступно условно, ВНД - недоступно

\*\*указывается один из вариантов: не нуждается; ремонт (текущий, капитальный); индивидуальное решение с ТСР; технические решения невозможны – организация альтернативной формы обслуживания

Комментарий к заключению: Для приведения зоны «Вход (входов) в здание» к показателю ДП-В необходимо устранить все замечания в соответствии с СП 59.13330.2020

Рекомендуется:

1. Обустроить пандус в соответствии с требованиями СП 59.13330.2020 или приобрести подъемное устройство.
2. Для обеспечения безопасного входа инвалидов в учреждение предусмотреть оказание помощи персоналом, прошедшим обучение по вопросам сопровождения различных категорий инвалидов.
3. Предусмотреть отдельный собственный вход в Муниципальное бюджетное учреждение дополнительного образования «Детская музыкальная школа №13»

**I Результаты обследования:  
3. Пути (путей) движения внутри здания (в т.ч. путей эвакуации)**

Муниципальное бюджетное учреждение дополнительного образования «Детская музыкальная школа №13»  
420133, РТ, г. Казань, ул. Академика Лаврентьева, д. 18а

№ п/п	Наименование функционально-планировочного элемента	Наличие элемента		Выявленные нарушения и замечания		Работы по адаптации объектов	
		есть/нет	№ фото	Содержание	Значимо для инвалида (категория)	Содержание	Виды работ
3.1	Коридор (вестибюль, зона ожидания, галерея, балкон)	есть	20	В холле высота информационной стойки составляет 1,15 м, что не соответствует требованиям доступности (норматив не более 0,80-0,85 м)	К, С, О	Привести в соответствие с пунктами СП 59.13330.2020: 8.1.7	Текущий ремонт
3.2	Лестница (внутри здания)	нет					
3.3	Пандус (внутри здания)	нет					
3.4	Лифт пассажирский (или подъемник)	нет					
3.5	Дверь	нет					

3.6	Пути эвакуации (в т.ч. зоны безопасности)	есть	21-35	<p>Перед планом эвакуации расположена информационная стойка, которая является препятствием для ознакомления с содержанием данного плана.</p> <p>Ширина одного дверного полотна первой двери - 0,60 м, второго полотна - 0,60 м, что не соответствует требованиям доступности (норматив – 0,9 м). Высота порога наружной железной двери при выходе на улицу - 0,05 м (норматив 0,014 м).</p> <p>Геометрия наружной лестницы, ведущей от эвакуационного выхода, не соответствует требованиям доступности: различная высота ступеней 0,12 м, 0,15 м, 0,16 м, 0,17 м, 0,25 м (норматив высоты ступеней от 0,12 м-0,15м, одинаковой высоты в пределах одного марша).</p> <p>Отсутствуют контрастные полосы на проступях красввых ступеней лестничного марша.</p> <p>Ширина лестничного марша не соответствует требованиям доступности, составляет 1,1 м (норматив 1,35 м).</p> <p>Имеющиеся поручни не соответствуют требованиям доступности: отсутствует поручень с одной из сторон, поручни на лестнице в верхней и нижней части являются травмоопасными и не имеют горизонтального завершения, что не соответствует требованиям доступности (норматив 0,3 м), сечение прямоугольное 0,03 м x 0,05 м (норматив – округлое сечение с диаметром 0,04 м - 0,05 м, для детей 0,03 м).</p>	К, С, О, Г	<p>Привести в соответствие с пунктами СП 59.13330.2020:</p> <p>5.1.12 5.1.13 6.5.4 6.2.21 6.2.24 6.2.4 6.2.12 6.2.8</p>	Капитальный ремонт
-----	--	------	-------	--	---------------	---	--------------------

#### II Заключение по зоне:

Наименование структурно-функциональной зоны	Состояние доступности* (к пункту 3.4 Акта обследования ОСИ)	Приложение	Рекомендации по адаптации (вид работы)** к пункту 4.1 Акта обследования ОСИ
		№ фото	
Пути (путей) движения внутри здания (в т.ч. путей эвакуации)	ДУ	20-35	Капитальный ремонт



\* указывается: ДП-В - доступно полностью всем; ДП-И (К, О, С, Г, У) – доступно полностью избирательно (указать категории инвалидов); ДЧ-В - доступно частично всем; ДЧ-И (К, О, С, Г, У) – доступно частично избирательно (указать категории инвалидов); ДУ - доступно условно, ВНД - недоступно

\*\* указывается один из вариантов: не нуждается; ремонт (текущий, капитальный); индивидуальное решение с ТСР; технические решения невозможны – организация альтернативной формы обслуживания

Комментарий к заключению: Для приведения зоны «Пути (путей) движения внутри здания» к показателю ДП-В необходимо устранить все замечания в соответствии с СП 59.13330.2020

Рекомендуется:

1. Разместить план эвакуации в доступной для инвалидов зоне и размерами знаков, соответствующих расстоянию распознавания.
2. Обустроить эвакуационный выход в соответствии с требованиями доступности.
3. Отметить имеющиеся на пути движения препятствия контрастным цветом.
4. Для обеспечения безопасного перемещения инвалидов по объекту предусмотреть оказание помощи персоналом, прошедшим обучение по вопросам сопровождения различных категорий инвалидов.

**I Результаты обследования:**

**4. Зоны целевого назначения здания (целевого посещения объекта)**

**Вариант I – зона обслуживания инвалидов**

Муниципальное бюджетное учреждение дополнительного образования г. Казани «Детская музыкальная школа №13»  
420133, РТ, г. Казань, ул. Академика Лаврентьева, д. 18а

№ п/п	Наименование функционально-планировочного элемента	Наличие элемента		Выявленные нарушения и замечания			Работы по адаптации объектов	
		есть/нет	№ фото	Содержание	Значимо для инвалида (категория)	Содержание	Виды работ	
4.1	Кабинетная форма обслуживания	есть	36-37	Ширина дверного полотна в классы - 0,8 м, что не соответствует требованиям доступности (норматив 0,9 м). Имеются пороги 0,07 м (норматив 0,014 м).	К, О, С	Привести в соответствие с пунктами СП 59.13330.2020: 6.1.5	Капитальный ремонт	
4.2	Зальная форма обслуживания	есть	38-41	Ширина дверного полотна в актовЫй зал - 0,8 м, что не соответствует требованиям доступности (норматив 0,9 м). Имеется порог 0,07 м (норматив 0,014 м). В актовом зале имеется сцена с высотой подъема 0,44 м, отсутствует пандус и лестница, что не соответствует требованиям доступности (для подъема на сцену кроме лестниц должны быть предусмотрены стационарный или инвентарный пандус или подъемное устройство). Вместо лестницы предусмотрена приставная ступенька высотой 0,22 м и шириной 0,28 м, что является травмоопасным и не соответствует требованиям доступности.	К, О, С	Привести в соответствие с пунктами СП 59.13330.2020: 6.1.5 6.2.4 8.6.7	Капитальный ремонт	

4.3	Прилавочная форма обслуживания	нет				
4.4	Форма обслуживания с перемещением по маршруту	нет				
4.5	Кабина индивидуального обслуживания	нет				

**II Заключение по зоне:**

Наименование структурно-функциональной зоны	Состояние доступности* (к пункту 3.4 Акта обследования ОСИ)	Приложение	Рекомендации по адаптации (вид работы)** к пункту 4.1 Акта обследования ОСИ
		№ фото	
Зона целевого назначения здания (целевого посещения объекта)	ДУ	36-41	Капитальный ремонт

\* указывается: ДП-В - доступно полностью всем; ДП-И (К, О, С, Г, У) – доступно полностью избирательно (указать категории инвалидов); ДЧ-В - доступно частично всем; ДЧ-И (К, О, С, Г, У) – доступно частично избирательно (указать категории инвалидов); ДУ - доступно условно, ВНД - недоступно

\*\*указывается один из вариантов: не нуждается; ремонт (текущий, капитальный); индивидуальное решение с ТСР; технические решения невозможны – организация альтернативной формы обслуживания

Комментарий к заключению: Для приведения зоны «Зона целевого назначения здания (целевого посещения объекта)» к показателю ДП-В необходимо устранить все замечания в соответствии с СП 59.13330.2020

Рекомендуется:

1. Оборудовать доступные для инвалидов входы в классы и актовЫй зал, расширив дверные проемы и устранив препятствия в виде порогов.
2. Оборудовать классы индукционными устройствами.
3. Подготовить для обучающихся информацию, выполненную рельефно-графическим или рельефно-точечным способом, в аудио формате.
4. Отметить имеющиеся в аудитории препятствия контрастным цветом.



**I Результаты обследования:**  
**4. Зоны целевого назначения здания (целевого посещения объекта)**  
**Вариант II – места приложения труда**

Наименование функционально-планировочного элемента	Наличие элемента		Выявленные нарушения и замечания		Работы по адаптации объектов	
	есть/ нет	№ фото	Содержание	Значимо для инвалида (категория)	Содержание	Виды работ
Место приложения труда	нет	-				

**II Заключение по зоне:**

Наименование структурно-функциональной зоны	Состояние доступности* (к пункту 3.4 Акта обследования ОСИ)	Приложение	Рекомендации по адаптации (вид работы)** к пункту 4.1 Акта обследования ОСИ
		№ фото	
Зона целевого назначения здания (целевого посещения объекта) Вариант II – места приложения труда	-	-	-

\* указывается: ДП-В - доступно полностью всем; ДП-И (К, О, С, Г, У) – доступно полностью избирательно (указать категории инвалидов); ДЧ-В - доступно частично всем; ДЧ-И (К, О, С, Г, У) – доступно частично избирательно (указать категории инвалидов); ДУ - доступно условно, ВНД - недоступно

\*\*указывается один из вариантов: не нуждается; ремонт (текущий, капитальный); индивидуальное решение с ТСР; технические решения невозможны – организация альтернативной формы обслуживания

Комментарий к заключению: \_\_\_\_\_

**I Результаты обследования**  
**4. Зоны целевого назначения здания (целевого посещения объекта)**  
**Вариант III – жилые помещения**

Наименование функционально-планировочного элемента	Наличие элемента		Выявленные нарушения и замечания		Работы по адаптации объектов	
	есть/нет	№ фото	Содержание	Значимо для инвалида (категория)	Содержание	Виды работ
Жилые помещения	нет	-	-	-	-	-

**II Заключение по зоне:**

Наименование структурно-функциональной зоны	Состояние доступности* (к пункту 3.4 Акта обследования ОСИ)	Приложение	Рекомендации по адаптации (вид работы)** к пункту 4.1 Акта обследования ОСИ
		№ фото	
Зоны целевого назначения здания (целевого посещения объекта) Вариант III – жилые помещения			

\* указывается: ДП-В - доступно полностью всем; ДП-И (К, О, С, Г, У) – доступно полностью избирательно (указать категории инвалидов); ДЧ-В - доступно частично всем; ДЧ-И (К, О, С, Г, У) – доступно частично избирательно (указать категории инвалидов); ДУ - доступно условно, ВНД - недоступно

\*\*указывается один из вариантов: не нуждается; ремонт (текущий, капитальный); индивидуальное решение с ТСР; технические решения невозможны – организация альтернативной формы обслуживания

Комментарий к заключению: \_\_\_\_\_

**I Результаты обследования:  
5. Санитарно-гигиенических помещений**

Муниципальное бюджетное учреждение дополнительного образования «Детская музыкальная школа №13»  
420133, РТ, г. Казань, ул. Академика Лаврентьева, д. 18а

№ п/п	Наименование функционально-планировочного элемента	Наличие элемента	Выявленные нарушения и замечания		Работы по адаптации объектов	
		есть/ нет	Содержание	Значимо для инвалида (категория)	Содержание	Виды работ
5.1	Туалетная комната	нет		К,О, С	Привести в соответствие с СП 59.13330.2020: 6.3 «Санитарно-бытовые помещения»	Капитальный ремонт
5.2	Душевая/ ванная комната	нет		К,О, С	Привести в соответствие с СП 59.13330.2020: 6.3 «Санитарно-бытовые помещения»	Капитальный ремонт
5.3	Бытовая комната (гардеробная)	нет				



**II Заключение по зоне:**

Наименование структурно-функциональной зоны	Состояние доступности* (к пункту 3.4 Акта обследования ОСИ)	Приложение	Рекомендации по адаптации (вид работы)** к пункту 4.1 Акта обследования ОСИ
		№ фото	
Санитарно-гигиенические помещения	ВНД	-	Капитальный ремонт

\* указывается: ДП-В - доступно полностью всем; ДП-И (К, О, С, Г, У) – доступно полностью избирательно (указать категории инвалидов); ДЧ-В - доступно частично всем; ДЧ-И (К, О, С, Г, У) – доступно частично избирательно (указать категории инвалидов); ДУ - доступно условно, ВНД - недоступно

\*\*указывается один из вариантов: не нуждается; ремонт (текущий, капитальный); индивидуальное решение с ТСР; технические решения невозможны – организация альтернативной формы обслуживания

Комментарий к заключению: Зона «**Санитарно-гигиенических помещений**» временно недоступна.

Рекомендуется:

1. Оборудовать на объекте не далее 40 метров от основной зоны оказания услуг универсальную санитарно-гигиеническую кабину, предназначенную для пользования всеми категориями инвалидов в соответствии с СП 59.13330.2020.

**I Результаты обследования:  
6. Системы информации на объекте**

Муниципальное бюджетное учреждение дополнительного образования «Детская музыкальная школа №13»  
420133, РТ, г. Казань, ул. Академика Лаврентьева, д. 18а

№ п/п	Наименование функционально-планировочного элемента	Наличие элемента		Выявленные нарушения и замечания		Работы по адаптации объектов	
		есть/ нет	№ фото	Содержание	Значимо для инвалида (категория)	Содержание	Виды работ
6.1	Визуальные средства	есть		Визуальная информация представлена недостаточно.	К, О, Г	Привести в соответствие с СП 59.13330.2020: 6.5 «Технические средства информирования, ориентирования и сигнализации»	Текущий ремонт
6.2	Акустические средства	нет		Отсутствуют акустические средства информирования.	Г,С		
6.3	Тактильные средства	нет		Тактильная информация отсутствует.	С		

**II Заключение по зоне:**

Наименование структурно-функциональной зоны	Состояние доступности* (к пункту 3.4 Акта обследования ОСИ)	Приложение	Рекомендации по адаптации (вид работы)** к пункту 4.1 Акта обследования ОСИ
		№ фото	Текущий ремонт
Система информации на объекте	ДУ	-	

\* указывается: ДП-В - доступно полностью всем; ДП-И (К, О, С, Г, У) – доступно полностью избирательно (указать категории инвалидов); ДЧ-В - доступно частично всем; ДЧ-И (К, О, С, Г, У) – доступно частично избирательно (указать категории инвалидов); ДУ - доступно условно, ВНД - недоступно

\*\*указывается один из вариантов: не нуждается; ремонт (текущий, капитальный); индивидуальное решение с ТСР; технические решения невозможны – организация альтернативной формы обслуживания

Комментарий к заключению: Для приведения зоны «Система информации на объекте» к показателю ДП-В необходимо устранить все замечания в соответствии с СП 59.13330.2020.

Рекомендуется:

На сайте учреждения разместить информацию о доступности.





Φοτο Νο1



Φοτο Νο2



Φοτο Νο3



Φοτο Νο4



Φοτο Νο5



Φοτο Νο6



Φοτο Νο7



Φοτο Νο8



Φοτο Νο9



Φοτο Νο10



Φοτο Νο11



Φοτο Νο12





Фото №13



Фото №14



Фото №15



Фото №16

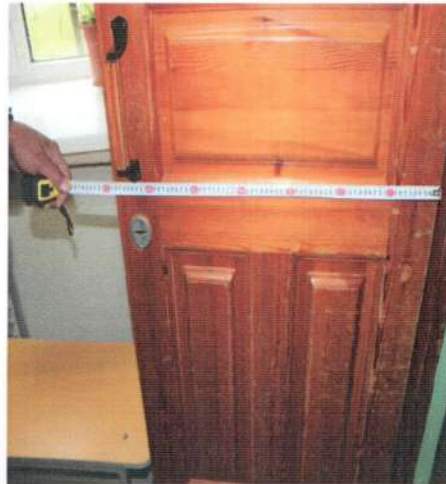


Фото №17



Фото №18



Фото №19



Фото №20



Фото №21



Фото №22



Фото №23



Фото №24





Φοτο Νο25



Φοτο Νο26



Φοτο Νο27



Φοτο Νο28



Φοτο Νο29



Φοτο Νο30



Φοτο Νο31



Φοτο Νο32



Φοτο Νο33



Φοτο Νο34



Φοτο Νο35

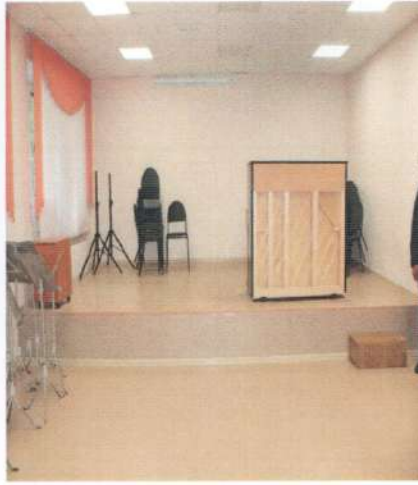


Φοτο Νο36





Φοτο Νο37



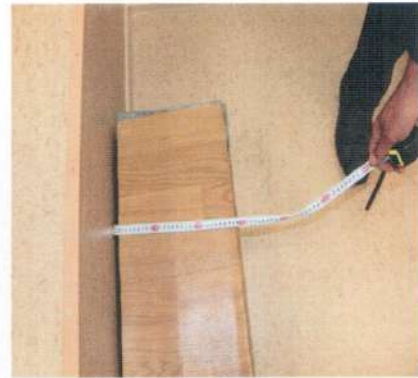
Φοτο Νο38



Φοτο Νο39



Φοτο Νο40



Φοτο Νο41